

第5回 NHK学園 生涯学習

絵画展・写仏展

書道展・絵手紙展 同時開催

あなたの作品が東京都美術館に展示されるまたとない機会です。
ぜひ、あなたのご出品をお待ちしております。



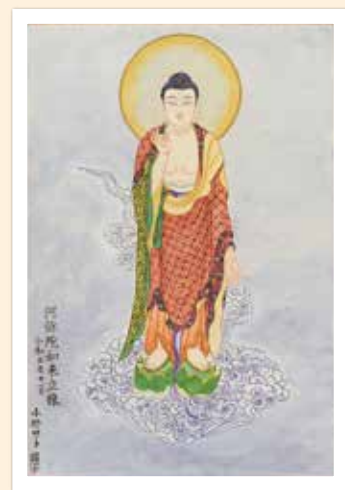
東京都美術館外観



第4回 絵画展会場の様子



第4回 写仏展会場の様子



応募要項

どなたでも
応募できます

応募期間

2024年2月1日 木 ~ 3月8日 金 消印有効

開催期間

2024年5月12日 日 ~ 18日 土 9:30~17:30 (入場は17:00まで/最終日は14:00まで)

会場

東京都美術館 2階 第1・2展示室(東京・上野公園内)

詳しくは
NHK学園
HPへ



応募資格

性別、年齢にかかわらずどなたでもご応募できます。
何点でも出品できます。

出品展示について

- 「作品」「出品票」「出品・表装展示料」のすべてがヤマト運輸(株)東京美術品支店に到着した時点で応募完了です。
- 作品1点につき出品票1枚が必要です。複数出品する場合は出品票をコピーしてお使いください。
- 作品は未表装のままお送りください。
- 破れや汚れのある作品のご出品はご遠慮ください。
- NHK学園「絵画」講座、「写仏」講座レポート提出作品の出品も可能です。
- 出品・表装展示料のお支払い方法は本案内をご覧ください。
- 展示辞退はご遠慮願います。
- 審査及び作品集への掲載はありません。ご出品いただいた全作品を表装して展示します。
- 展覧会終了後、表装した作品を6月中に、お手元にお返しします。

作品・出品票の送付先

〒135-0062
東京都江東区東雲 2-2-3 2階
ヤマト運輸(株)東京美術品支店
NHK学園 生涯学習絵画展・写仏展事務局

ご注意 作品の送付先は例年と異なります。

表装について

- 絵画作品は、絵画用品専門店の文房堂が、写仏作品は、書道用具専門店の翠祥堂がみなさまの作品を表装します。表具専門職人による手作業で、あなたの作品の雰囲気にあわせ上質な表装を心掛けております。

文房堂

翠祥堂



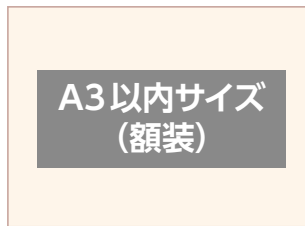
絵画展 (出品方法)

- スケッチ・水彩画・色えんぴつ画・デッサン・パステル画をご出品いただけます。

【出品の注意事項】

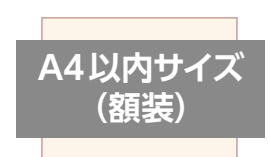
- 作品のウラ面にタイトル・出品者のお名前をご記入ください。
- 油絵の具を使用した作品の出品はできません。使用した画材については出品票に明記してください。
- 作品は折りたたまず、お送りください。

【出品のサイズ】



A3以内サイズ
(額装)

297mm×420mm
(縦・横自由)
(出品展示料) 18,600円
展示額のサイズ: 大



A4以内サイズ
(額装)

210mm×297mm
(縦・横自由)
(出品展示料) 15,600円
展示額のサイズ: 太子

写仏展 (出品方法)

【出品の注意事項】

- 白描・水墨・彩色写仏をご出品いただけます。
- 作品の表面に図像名・出品者のお名前をご記入ください。ウラ面の右下には、鉛筆で薄く名前をご記入ください。
- 水性ペン、油性ペン、水彩絵の具は使用しないでください。使用した画材については出品票に明記してください。
- 作品サイズ大(軸装)は、縦長の作品に限ります。表装の際、作品の周囲をカットして調整する場合がありますので、ご了承のうえご出品ください。
- 作品は折りたたんで、封筒に入れてお送りください。

【出品のサイズ】



大(軸装)

93cm×63cm
(出品・表装展示料)
43,100円



小(軸装)

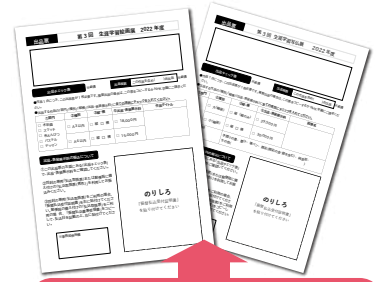
50cm×35cm 縦・横自由
(出品・表装展示料)
32,900円

※小(軸装)サイズ以上の場合は、大(軸装)の表装となります。
出品・表装展示料にご注意ください。

絵画展・写仏展 出品・表装展示料 お支払い方法

郵便局からの払込をお願いします。

- 同封の郵便払込取扱票をご利用ください。
- 払い込み後に「振替払込受付証明書」を出品票に添付して、作品と共に送付先までお送りください。
- 発行された「受領書」はお手元で必ず保管してください。



記入例

出品・表装展示料の内訳をご記入ください

合計金額を記入

「振替払込受付証明書」は出品票に添付してください

払込取扱票		振替払込請求書兼受領証		振替払込受付証明書 (お客さま用)	
口座番号 001908300162		口座記号番号 001908		口座記号番号 001908-300162	
金額 ¥18600		金額 ¥18600		払込金額 ¥18600	
加入者名 NHK学園 美術・書道センター展覧会		加入者名 NHK学園 美術・書道センター展覧会		加入者名 NHK学園 美術・書道センター展覧会	
ご依頼人・通信欄		ご依頼人		ご依頼人住所氏名	
出品者名前・住所・電話番号		出品者名前		出品者名前	
絵画展 A3「タイトル」		消費税込		この証明書	
又は 写仏展 小軸たて		日 附 印		を出品票に	
展示料の内訳		備 考		添えて提出	
				してください。	

展覧会名 (絵画展・写仏展) 作品タイトル、サイズ
出品・表装展示料の内訳をご記入ください。

- 口座番号：00190-8-300162
- 加入者番号：NHK学園 美術・書道センター展覧会
- 払込手数料は本人様負担となります。

【出品・表装展示料】

出品展示料には、出品料、表装代、展示料、作品返送料が含まれています。

絵画展	サイズ	出品展示料
	A3以内 (297mm×420mm)	18,600円
	A4以内 (210mm×297mm)	15,600円

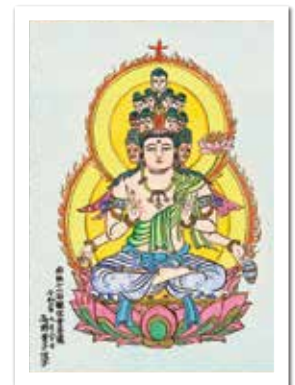
写仏展	サイズ	出品展示料
	大(軸装) (93cm×63cm 縦長のみ)	43,100円
	小(軸装) (50cm×35cm 縦・横自由)	32,900円



「小野川沿いの街並み」 大塚進



「日差しを受けて」 上條紀子



「十一面観音」 高野豊子

展示・ご来場について

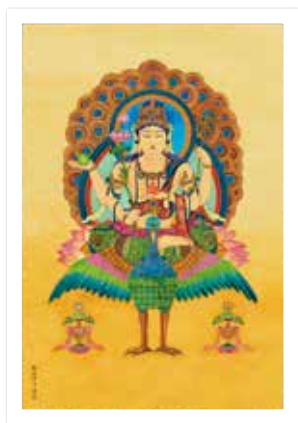
- 出品作品は原則すべて東京都美術館にて展示いたします。
- 応募者全員に4月中旬に、ご友人・ご家族へのお知らせ用として「心をつなぐ作品展開催ご案内ハガキ」をあわせてお届けします。
- 会場入場は無料です。どなたでもご覧いただくことができます。
- 開期中、NHK学園「心をつなぐ作品展（書道展、絵手紙展、絵画・写仏展）」が同時開催されておりますので、絵画・写仏以外の作品もご覧になれます。



「春待ちわびて」 松下節子



「午後の散歩道」 瀧邦明



「孔雀明王」 角田洋子

応募上のご注意 必ずお読みください

- 表示料金はすべて税込みです。
- 出品作品をNHK学園の広告、ホームページ、Instagram、フェイスブック、通信講座の機関誌等で紹介させていただく場合がございます。
- 本作品展事務局であるNHK学園では、個人情報保護の重要性を深く認識し、取得の際に示した利用目的の範囲内で利用します。お預かりした個人情報は、NHK学園の通信講座、特別講座、作品展のご案内にのみ使用させていただくことがあります。（当学園ホームページに、個人情報保護ポリシーを記載しております）
- 新型コロナウイルスの感染状況等により、やむをえず会場での作品展示を中止し、ホームページでの作品の発表等に代えさせていただく場合があります。
- 一旦ご入金いただいた出品・表装展示料は返金いたしかねますので予めご了承ください。
- 出品した作品について応募要項に違反していることが判明した場合、主催者は展示を取り消すことができます。

お問い合わせ

NHK学園生涯学習局「展覧会」事務局

TEL 042-572-3151 (代)

※電話は土日祝・年末年始
他休業日を除く

FAX 042-574-1006

平日の9:30～12:00・
13:00～17:30受付。

ご注意 作品の送付先は例年と異なり、
ヤマト運輸(株) 東京美術品支店
NHK学園 絵画展・写仏展事務局です。

会場：東京都美術館 入場無料



交通案内

- JR上野駅「公園口」徒歩7分
- 東京メトロ銀座線 日比谷線 上野駅「7番出口」より徒歩10分
- 京成電鉄 京成上野駅より徒歩10分