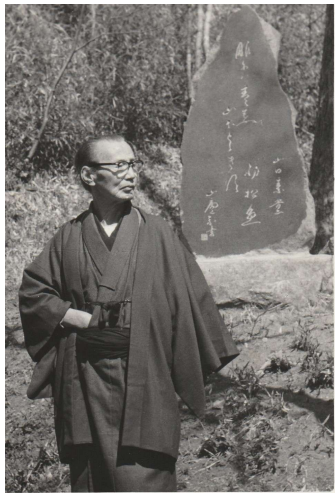


山廬・俳諧堂で句会を楽しむ
～飯田蛇笏・龍太のふるさと山梨へ～



飯田蛇笏



飯田龍太
(NHK学園俳句講座創設者)



山廬

- 旅行期間：2026年5月20日(水)【日帰り旅行】
- 旅行代金：27,000円<甲府駅集合／解散>
- 募集人員：25名(最少催行人員20名)
- 同行講師：西村 和子 先生(NHK学園講師)
- 申込締切日：2026年4月30日(木)【※京王観光・八王子支店 必着】
* 定員になり次第締め切らせていただきます。
- 添乗員：同行いたします。NHK学園カウンセラーも同行いたします。
- 食事回数：朝食0回 昼食1回 夕食0回
- 利用予定バス会社：山梨交通株式会社

■旅行企画・実施■



京王観光株式会社八王子支店

観光庁長官登録旅行業第10号

〒192-0082 東京都八王子市東町2-12京王八王子東町ビル4階

TEL:042-631-4721

(平日9:30~17:30 土・日・祝 休み)

「飯田蛇笏・龍太のふるさと山梨へ 日帰り旅行」係

総合旅行業務取扱管理者 坂井 章好

担当：加藤

総合旅行業務取扱管理者とは、お客様の旅行を取扱う営業所での取引の責任者です。

この旅行の契約に関して不明な点がございましたら、ご遠慮なく上記の

総合旅行業務取扱管理者にお尋ね下さい。

■イベント企画・監修■



学校法人 NHK学園

〒186-0004

東京都国立市富士見台2-36-2

(平日：月～金9:30~17:30 土・日・祝休み)

「飯田蛇笏・龍太のふるさと山梨へ 日帰り旅行」係

担当：続

「山廬への誘(いざな)い」 西村和子

「山廬」とは山の庵(いおり)のこと。飯田蛇笏の若き日の俳号でもありました。山梨県東八代郡境川村(現在は笛吹市境川町)小黒坂に、蛇笏・龍太の暮らしていた家が今もそのままのたたずまいで、私たちを迎えてくれます。

家屋敷ばかりでなく、庭の松も櫨も竹林も後ろの山も川も、出来る限りかつての姿をとどめて下さったのは、当主の飯田秀實夫妻のご尽力の賜物です。(普段は非公開)

初めてここを訪れた時、教科書で出会って以来愛誦している、

芋の露連山影を正しうす 蛇笏

の句の本情に触れた思いがしたものです。

現代俳句の聖地とも言うべき山廬を訪れ、改築なった俳諧堂で句会をしましょう。

同行講師：西村 和子先生

西村 和子(にしむら かずこ、1948年生まれ)

神奈川県横浜市生まれ。慶應義塾大学文学部国文学科を卒業。1966年、大学入学と同時に「慶大俳句」に入会し、清崎敏郎に師事。翌年より富安風生主宰の「若葉」に投句。1972年、「若葉」の20代作家による会「青胡桃会」発足、参加。1981年、「若葉」同人。1996年、「慶大俳句」からの句友である行方克巳とともに「知音」を創刊、行方とともに代表を務める。俳人協会新人賞、俳人協会評論賞、俳人協会賞、桂信子賞などを受賞。1977年より俳人協会会員(副会長)。2008年より、毎日俳壇選者。



ご 旅 程 表

日 程	スケジュール	食 事
5 / 2 0 (水)	10:50 集合 / 11:00 発 甲府駅集合 === 仁王堂【駐車】 ... 11:40 ~ 13:30 山廬【見学・句会】	朝×
	13:40 ~ 14:40 ... 仁王堂 == 境川カントリー倶楽部【昼食】 == 仁王堂	昼○
	14:50 ~ 16:50 ... 山廬【見学・句会】 ... 仁王堂 === 17:30 頃 甲府駅解散	夕×

(マークの説明) ... 徒歩 === バス

☆上記行程は天候・交通機関・その他現地事情により変更になる場合がございます。

お申し込みのご案内

1. お申込書に必要事項をご記入の上、個人情報保護のため封書にて下記「京王観光株式会社 八王子支店」までご郵送ください。お申込書到着後、ご参加の確認およびお支払い関係のご通知をいたします。
2. ご旅行当日の集合場所等の最終案内書は、出発の7日前頃に郵送いたします。
☆本旅行は京王観光株式会社 八王子支店が企画・実施するもので、参加される方は当社と募集型企画旅行契約を結んでいただきます。本契約の締結日は、申込金（旅行代金全額）を当社が受理した日とします。

山廬(さんろ)について

蛇笏の別号であるとともに、蛇笏、龍太の居宅及び敷地の総称でもある。山廬という呼称は、蛇笏が「山の粗末な建物」と自らの居宅を表現した創作である。

母屋は江戸時代後期の建築。茅葺の屋根は明治期に瓦葺に、平成10年に合板に葺き替えられたが、柱など主たる部分は建築当時の状態を保っている。特徴的なのは飯田家が代々名主の家柄だったことから、武家階級に許された「式台玄関」や書院式の座敷を備えていることである。母屋はいずれも10畳の間取りで土間などを含め建坪は50坪。邸内は飯田家の住宅となっているため通常は非公開。

裏には竹林が広がり、狐川が流れる。橋を渡るとそこを後山(ござん)と称し中腹に蛇笏書による山口素堂の「眼には青葉」句碑が建つ。これは蛇笏が建立した唯一の句碑である。丘の上に立つと甲府盆地、甲斐の山々が一望できる。



山廬(俳諧堂外観)



山廬(俳諧堂内部)

現地講師の紹介



飯田 秀實

昭和二十七年山梨県生まれ。
飯田蛇笏を祖父に、飯田龍太を父に持つ。
『龍太語る』『写真集 飯田龍太』
『蛇笏と龍太－山廬追想』
(いずれも山梨日日新聞社刊)の監修・編集者。
一般社団法人山廬文化振興会理事長を務め、
蛇笏、龍太の生家「山廬」の保全管理とともに、
境川の地に残る俳句遺産の継承を担う。
(山廬をご案内いただきます)

旅行条件(要旨)

ご旅行条件(要旨) 詳しい旅行条件を説明した書面をお渡ししますので必ずご確認の上お申し込みください

1. 募集型企画旅行契約 この旅行は、京王観光株式会社八王子支店 観光庁長官登録旅行業第10号(以下「当社」といいます)が、当社旅行業約款に基づき企画・実施する旅行であり、この旅行に参加されるお客様は当社と募集型企画旅行(以下「旅行契約」といいます)を締結することになります
2. お申込み 所定の申込書に所定の事項を記入の上、下記 京王観光株式会社・八王子支店 にお申し込み頂きます。団体グループを構成する契約責任者から、旅行のお申込みがあった場合、契約の締結および解除に関する一切の代理権を有しているとみなします
3. 旅行契約の成立時期 お客様との旅行契約については、当社が旅行契約の締結を承諾し所定の申込金を受理した時に成立するものといたします

◎お申込金(募集型企画旅行) お1人様当たり

お申込金(お1人様に当たり)	旅行代金全額
----------------	--------

4. 旅行代金に含まれるもの 旅行日程に明示した運送機関の料金、食事代、会場使用料、サービス料、消費税等諸税、添乗員経費、NHK学園講師及びカウンセラー同行経費が含まれます。上記諸費用は、お客様の都合により一部利用されなくても払い戻しはいたしません
5. 旅行代金に含まれないもの 前項の他は旅行代金に含まれません。その一部を例示します個人的性質の諸費用(電話代、別途注文飲食費、クリーニング代等)、自宅から集合・解散場所までの交通費、国内旅行傷害保険(任意)
6. お客様による契約の解除 お客様はいつでも、以下に定める取消料を支払って、旅行契約を解除することができます

◎取消料(募集型企画旅行)

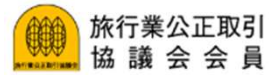
取消日	旅行開始の前日からさかのぼって			④旅行開始日の前日の解除	⑤当日の解除(⑥除く)	⑥旅行開始後の解除 無連絡・不参加
	①21日目(日帰旅行は11日目)にあたる日以前の解除	②20日目(日帰旅行は10日目)にあたる日以降の解除(③④⑤⑥除く)	③7日目にあたる日以降の解除(④⑤⑥除く)			
取消料	無料	20%	30%	40%	50%	100%

☆ご連絡は京王観光株式会社八王子支店へ営業日・営業時間内にお願いたします。(営業日・営業時間:月曜日～金曜日 9:30～17:30)

7. お客様の責任 お客様は、当社から提供される情報を活用し、契約書面に記載された旅行者の権利・義務、その他企画旅行契約の内容について理解するよう努めなければなりません。また、旅行開始後に、契約書面に記載された旅行サービスについて、記載内容と異なるものと認識したときは、旅行先で速やかに当社または旅行サービス提供者にその旨を申し出なければなりません
8. 特別な配慮を必要とする方 お客様の状況によっては、当社の手配内容に含まれていない特別な配慮・措置が必要となる可能性があります。詳細は別紙ご旅行条件書のお申込み条件をご確認の上、特別な配慮・措置が必要になる可能性のある方はご相談させていただきますので事前に必ずお申出ください
9. 最少催行人員 20名
10. 旅行取りやめ お申込人員がパンフレットに記載した最少催行人員に満たない時は旅行の実施を取りやめることがあります。この場合、旅行開始の前日から記載してさかのぼって13日目にあたる日より前までに旅行を中止する旨通知します
11. 添乗員 同行します。(甲府駅より同行します。)
12. 個人情報の取扱い 個人情報については、お客様との連絡に利用させていただくほか、旅行における運送・宿泊機関等が提供するサービスの手配・受領のための手続きに必要な範囲内で、それら運送・宿泊機関等に対し電磁的方法で送付することによって提供致します
13. 旅行条件・旅行代金の基準日 2026年3月1日

※募集型企画旅行の詳しい旅行条件は当社ホームページよりご覧いただけます

<https://www.keio-kanko.co.jp/file/bosyukikakukokunai.pdf>



旅行企画・実施



京王観光株式会社 八王子支店

観光庁長官登録旅行業第10号 一般社団法人 日本旅行業協会正会員

〒192-0082 東京都八王子市東町2-12 京王八王子東町ビル 4階

TEL 042-631-4721

「飯田蛇笏・龍太のふるさと山梨へ 日帰り旅行」係

営業日・営業時間 月曜日～金曜日 9:30～17:30

(土・日・祝 休み)

総合旅行業務取扱管理者: 坂井 章好 担当: 加藤

総合旅行業務取扱管理者とは、お客様の旅行を取扱う営業所での取引の責任者です。

この旅行の契約に関して不明な点がありましたら、ご遠慮なく上記の

総合旅行業務取扱管理者にお尋ね下さい。

■イベント企画・監修■



イベントの詳細についてのお問合せ先

学校法人 NHK学園

〒186-0004

東京都国立市富士見台2-36-2

(平日:月～金9:30～17:30 土・日・祝休み)

「飯田蛇笏・龍太のふるさと山梨へ 日帰り旅行」係

担当: 続

A25D-071